



**Conférence de presse  
Brexit - Attractivité de l'Ile-de-France**

**Jeudi 10 décembre 2020 de 09h00 à 10h00**



**09.00 - 09:10**

## **Stratégie et atouts de la place financière de Paris**

*Arnaud de Bresson, Délégué général, Paris Europlace*

**09:10 - 09:30**

## **Chiffres clés des mouvements d'entreprises liés au Brexit**

*Lionel Grotto, Directeur général, Choose Paris Region*

### **Témoins :**

*Steven Khoury, Executive Director, Clients solutions, EMEA, Instant Solutions*

*Dominique de Preneuf, Directeur général, Association française de gestion (AFG)*

### **Conclusion**

*Franck Margain, Président, Choose Paris Region*

**09:30 - 10h00**

## **Questions - réponses**



# Stratégie de la place financière de Paris

---

Arnaud de Bresson,  
Délégué général,  
Paris Europlace



# La France sera de loin le plus important marché de capitaux de l'UE après le Brexit

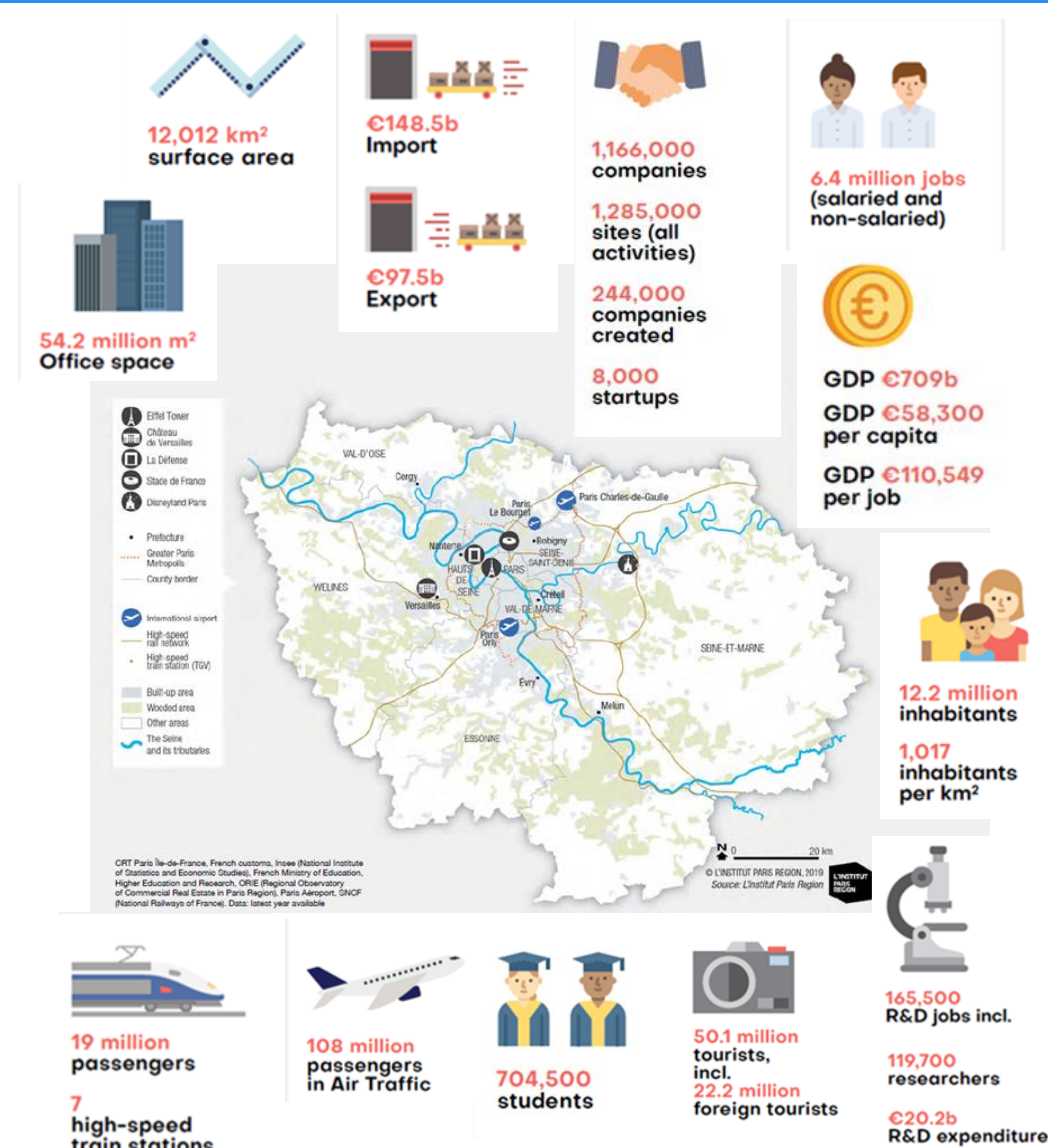


“[...] La France sera de loin le plus important marché de capitaux de l'UE après le Brexit, avec une part d'activité totale d'environ 24%, devant l'Allemagne, 20%. Ce sera le plus grand marché de l'UE dans 16 des 28 secteurs que nous avons examinés, devant l'Allemagne avec huit secteurs. Ce basculement d'influence du Royaume-Uni vers la France et l'Allemagne entraînera certainement un changement d'approche et d'orientation de la politique et de la réglementation sur les marchés de capitaux de l'UE, après le Brexit [...] »

# Paris est l'unique "Métropole globale" de l'Union Européenne, comparable à Londres



- **La plus importante Région économique d'Europe**, représentant près de 5% du PIB de l'Europe
- Accès à un marché de **520 million de consommateurs européens**
- **Région Ile-de-France No.1 en Europe devant Londres** pour l'accueil de sièges d'entreprises de l'indice Fortune Global des 500 plus importantes dans le monde (28 sièges)
  - 40% de la population francilienne à un diplôme universitaire.
  - 700 000 étudiants
  - 5 institutions dans le classement FT des Masters en Finance des écoles de commerce
  - La France en deuxième position derrière les États-Unis en termes de nombre de médaillés Fields





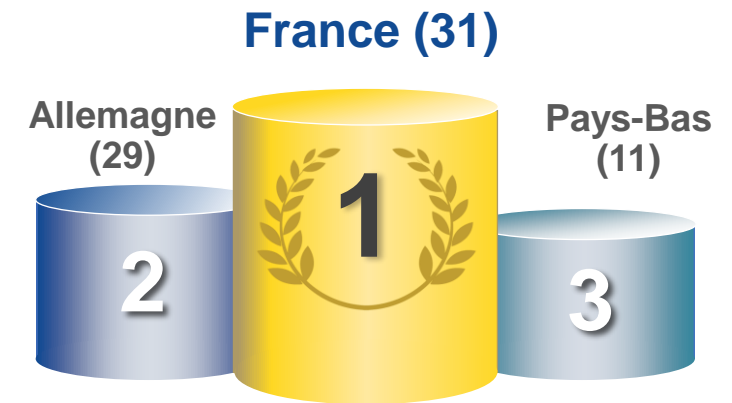


**Paris : la plus  
importante Place  
Financière de l'Union  
Européenne**

## 31 entreprises françaises figurent parmi les 500 leaders mondiaux de leurs industries respectives

SECTEUR	ENTREPRISES
AEROSPATIAL & DEFENSE	Safran
FINANCE (BANQUE & INSURANCES)	BNP Paribas / Crédit Agricole Société Générale / Groupe BPCE AXA / CNP Assurances
CONSTRUCTION & MATERIAUX	Vinci / Saint Gobain / Bouygues
ENERGIE	EDF / Engie / Total
ELECTRONIC & EQUIP ELECT.	Schneider Electric
TELECOMMUNICATIONS	Orange
DISTRIBUTION	Carrefour / Finatis / Auchan Holding
ALIMENTAIRE	Danone
EAU & ENVIRONMENT	Veolia Environnement
TRANSPORT	SNCF Group / Air France KLM Group
MESSAGERIE/ TRANSPORT LOGISTIQUE	La Poste
TRANSPORT MARCHANDISE	CMA CGM
CONSTRUCTEURS AUTOMOBILE	Renault / Peugeot / Michelin
LUXE/ HABILLEMENT/ PRODUIT DOM	L'Oréal / Christian Dior
PHARMACIE	Sanofi
MEDIAS/ DIVERTISSCOMMUNICATION	Financière de l'Odéon

Les marchés financiers parisiens sont alimentés par de grandes entreprises, leaders mondiaux dans leurs secteurs



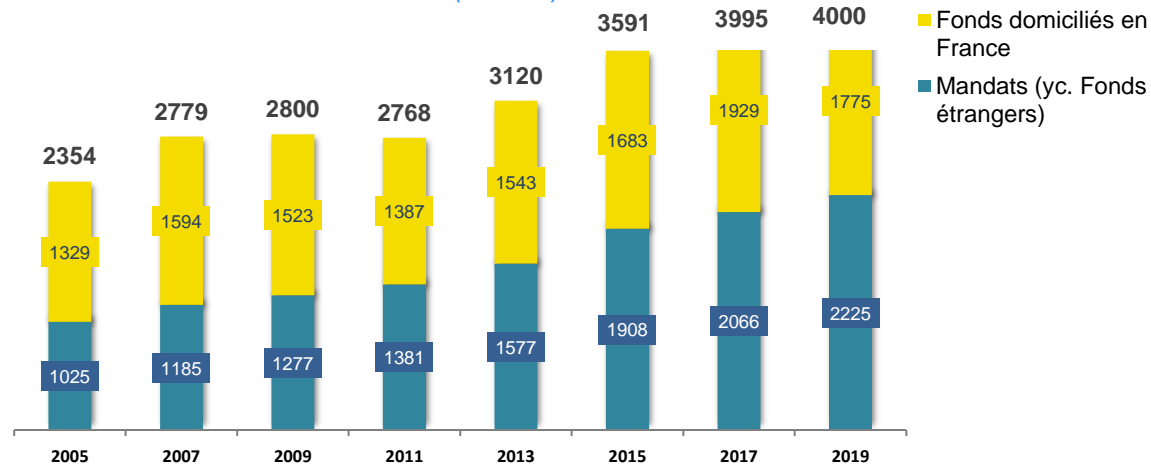
### L'Île-de-France, Région européenne leader pour l'accueil des grandes entreprises européennes

- 620 000 entreprises étrangères génèrent 1 emploi sur 6 de la Région
- 415 investissements directs internationaux implantés en 2019, 9 660 emplois à terme
- Principaux pays d'origine: USA, Royaume-Uni et Allemagne
- Principaux secteurs: Logiciels et prestations informatique; Conseil, ingénierie et services opérationnels aux entreprises ; Textile, textile industriel, habillement et accessoires ; Services financiers, bancaires et assurances ; Autres activités de services

# Le plus important pool de gestion d'actifs d'Europe

## Industrie de la Gestion d'Actifs en Europe

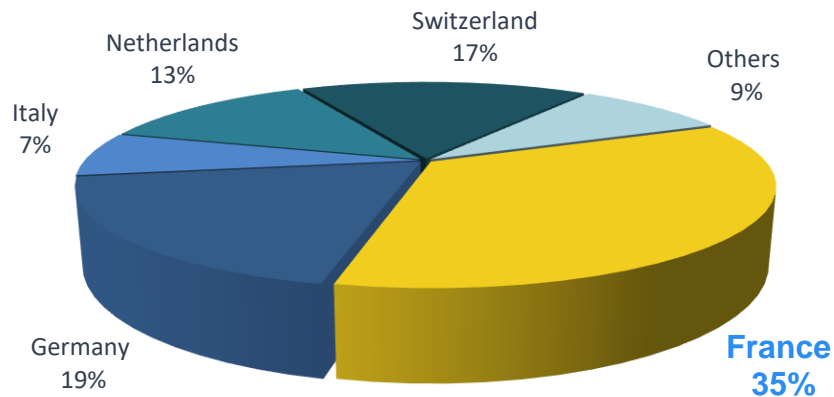
(€ billion)



**L'industrie française de la gestion d'actifs repose sur des actifs décisifs, avec plus de 650 sociétés de gestion d'actifs.**

## Poids de la France dans la Gestion d'actifs en Europe

(Part de marchés (Actifs gérés) – Principaux marchés européens, en %)



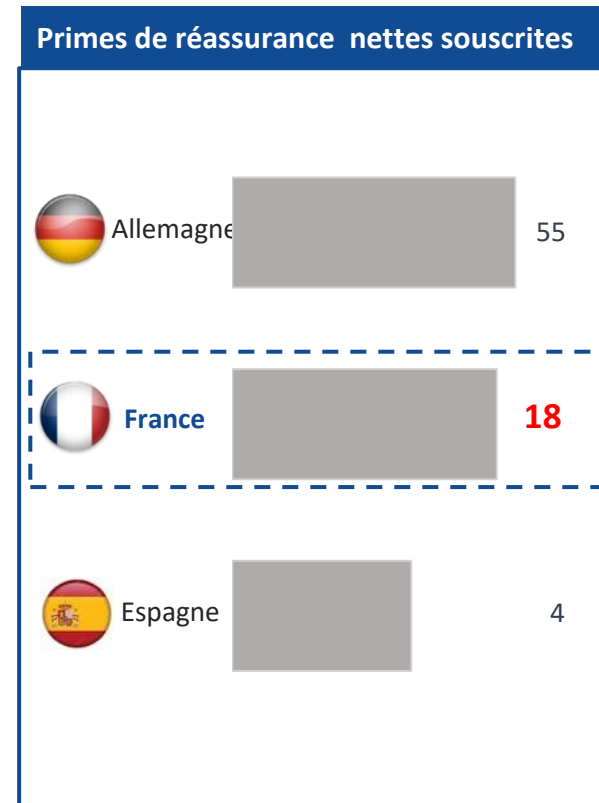
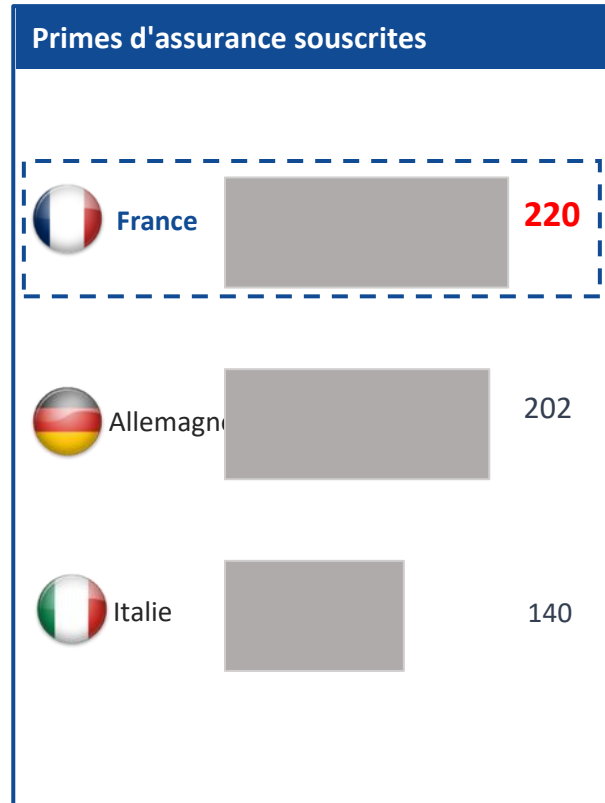
## Paris





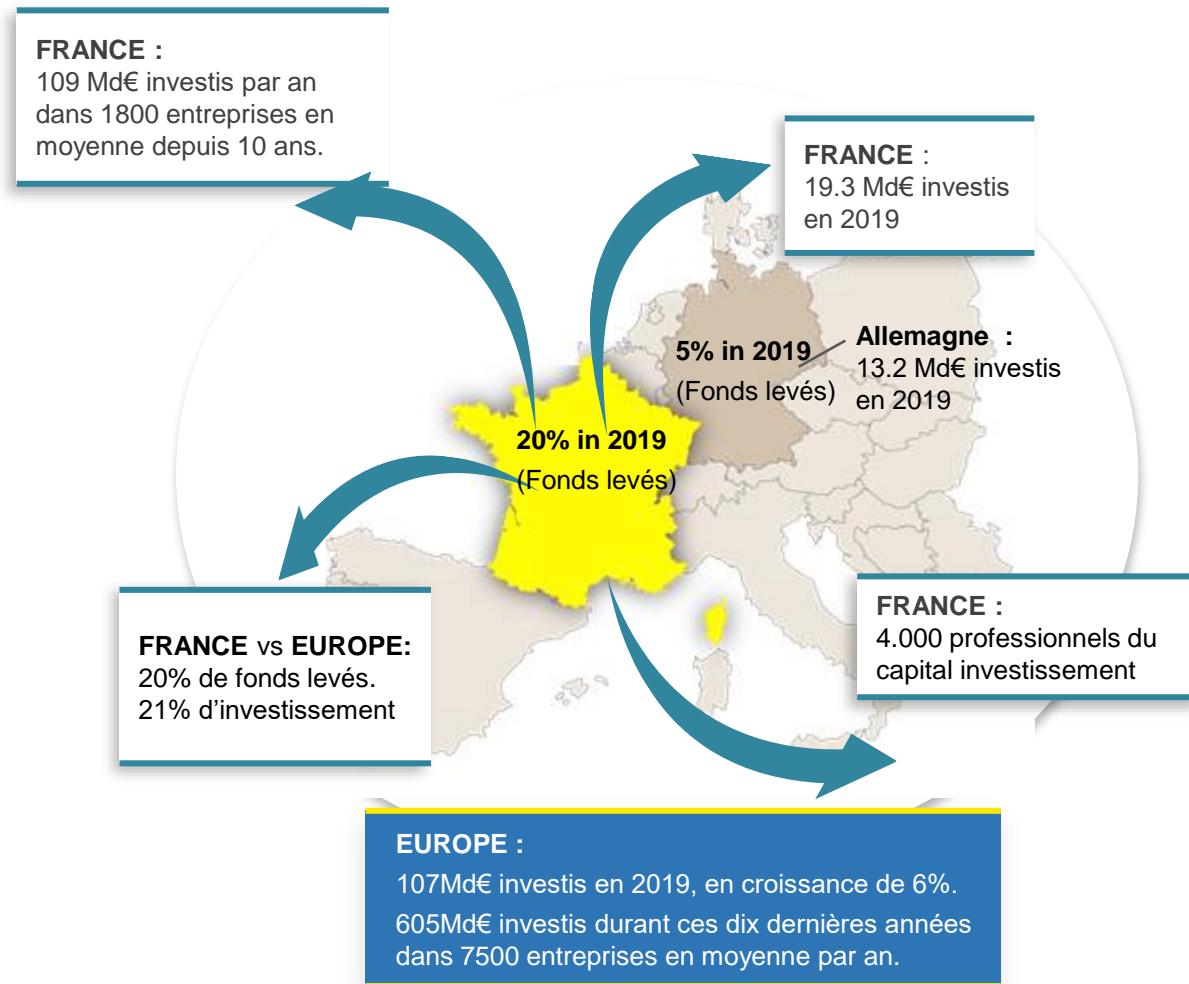
# France : 1<sup>er</sup> marché européen de l'assurance

## Total des primes souscrites en Europe : 1 300 Md€ (2019)



# Une industrie du capital-investissement leader en Europe

## Capital-investissement en Europe



**Plus de 2 300 entreprises financées en 2019,  
Plus de 2.3 milliards d'euros investis dans des start-ups**



Source : France Invest, Invest Europe, 2019



**Paris :  
Nouveaux Secteurs en  
Croissance Post Covid-19**

## INVESTISSEMENT RESPONSABLE

Actifs sous gestion en France

ESG  
Actifs gérés:

**1,861**  
Md€

**Gestion ESG**

Source: Association française de gestion, 2019

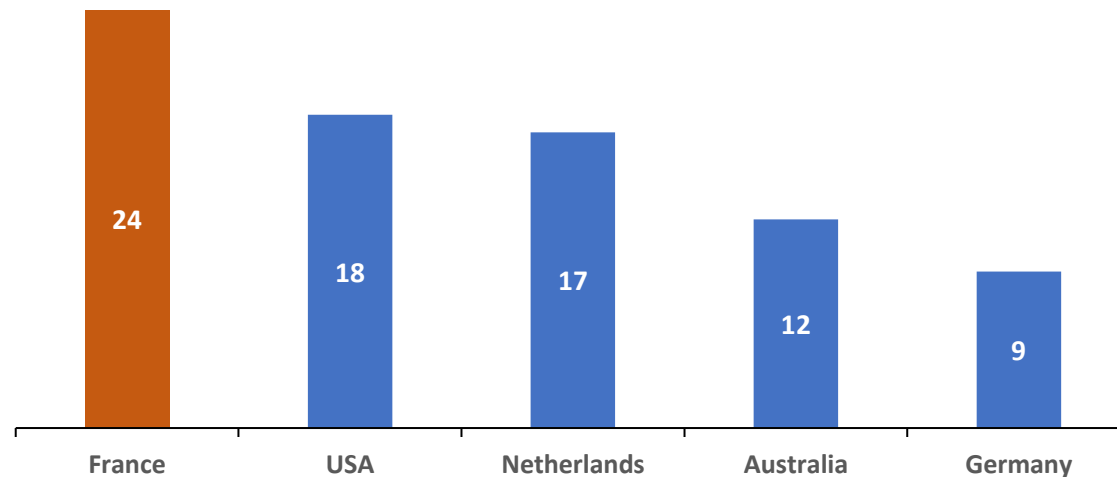
ISR  
Label Public:

**150**  
Md€



## EMISSION D'OBLIGATIONS VERTES

Originations Certifiées, Md€.



**1<sup>er</sup>**

**Emetteurs français, les plus importantes émissions certifiées (en volume, 19%)**

# Le leader européen du financement et du développement des infrastructures

## 4 banques françaises dans le Top 10 mondial des banques de financement de projets

Lead Arrangers FY 2019

Rang	Banques	Pays	Total (USDm)	Part de marché (%)
1	Mitsubishi UFJ Financial Group	Japan	12,19	5%
2	Sumilomo Mitsui Financial Group	Japan	11,99	5%
3	<b>BNP Paribas</b>	<b>France</b>	<b>11,52</b>	<b>4%</b>
4	ING Group	Pays-Bas	10,40	4%
5	<b>Credit Agricole Group</b>	<b>France</b>	<b>10,24</b>	<b>4%</b>
6	Santander	Spain	9,63	4%
7	<b>Société Générale</b>	<b>France</b>	<b>9,41</b>	<b>4%</b>
8	<b>Groupe BPCE</b>	<b>France</b>	<b>8,99</b>	<b>3%</b>
9	Mizuho Financial Group	Japan	8,10	3%
10	JP Morgan	USA	6,47	2%

Source : Source: <https://ijglobal.com/> accessed on jan. 3<sup>rd</sup> 2020

Paris offre l'un des écosystèmes d'infrastructures des plus performants et complets au monde, regroupant des acteurs industriels mondiaux, banques, fonds d'infrastructure, avocats, etc.

## Fonds Infrastructures gérés en France

### 2019 Total Actifs

€ 71 milliards  
en sous gestion, dont:

- € 44 billion en capital
- € 27 billion en dette.

### 2019 investis

€ 10.9 milliards investis, dont:

- € 7.2 milliards en capital
- € 3.7 milliards en dette dans 267 opérations.



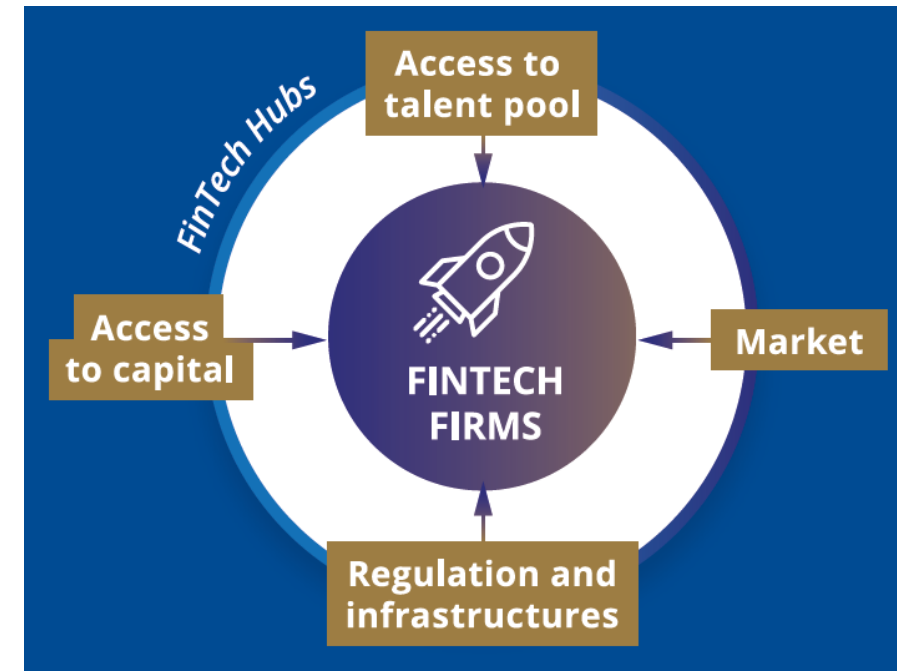


## 1 000 Fintechs françaises

- €669 millions levés (jusqu'au 30 oct.2020)
- Plus de la moitié sont actives à l'étranger
- 3 Fintechs françaises dans le top 100 mondial
- 1 fintech française a reçu le «prix de l'innovation» au CES de Las Vegas
- L'expertise française s'étend à l'ensemble des activités
- Le financement et le paiement sont les secteurs dominants
- 35% font appel au Machine Learning
- 36% ont plus de 5 ans

## Un écosystème dynamique

- Grands incubateurs: Station F, Le Swave, Le Cargo
- Structures pédagogiques dédiées: Ecole 42, Le Wagon
- Régulateurs en soutien (équipes dédiées)
- Accès facilité au financement





# Les localisations en Ile-de-France liées au Brexit - Chiffres clés

---

Lionel Grotto,  
Directeur général,  
Choose Paris Region



**L'agence de promotion et d'attractivité internationale  
de la région Ile-de-France,  
catalyseur d'affaires et d'innovation**

Promouvoir la  
région à  
l'international

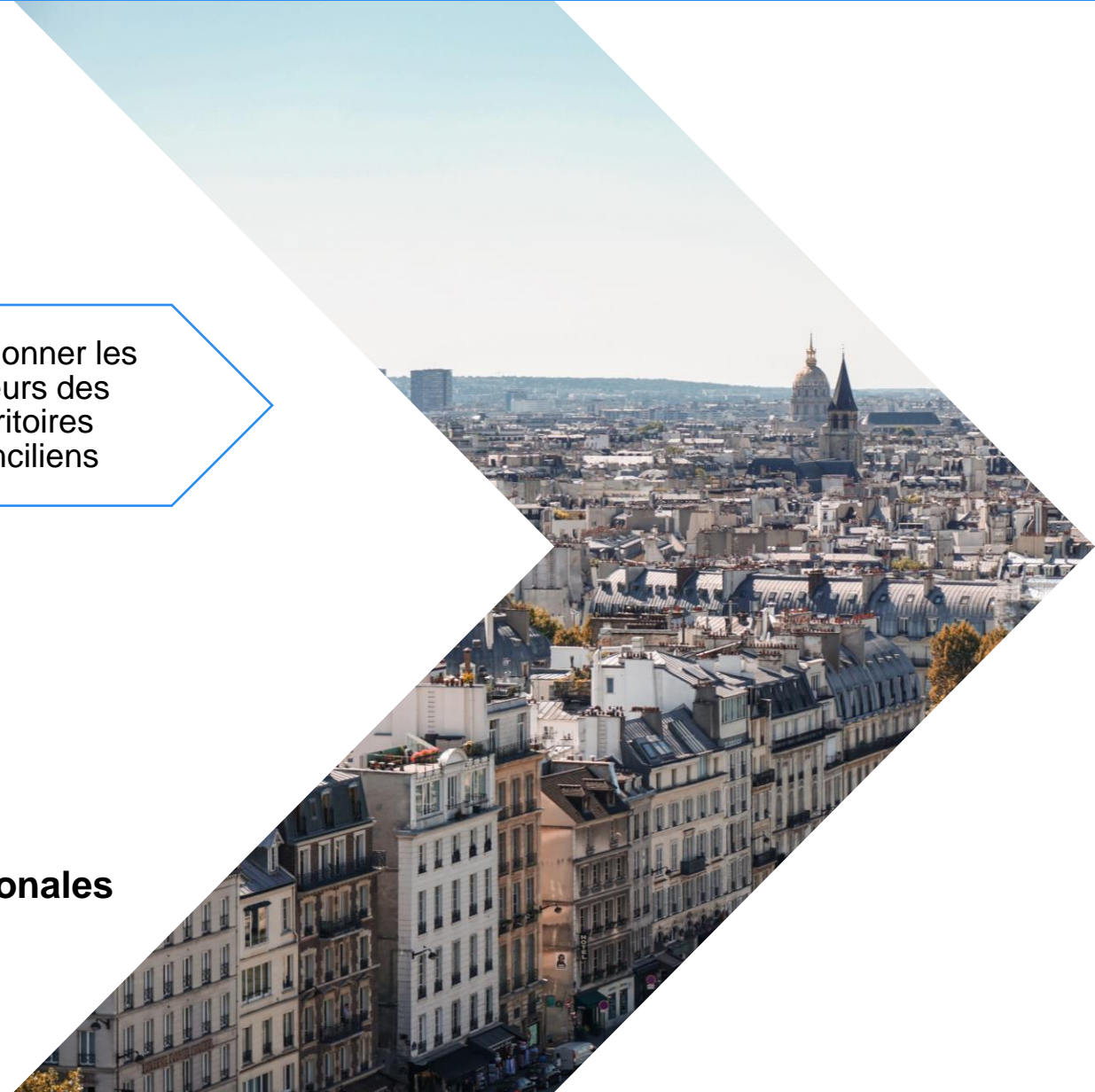
Accompagner les  
investisseurs  
internationaux

Coordonner les  
acteurs des  
territoires  
franciliens

**Renforcer l'attractivité de l'Ile-de-France**

**80 collaborateurs en Europe,  
aux Etats-Unis et en Chine**

**+1000 entreprises internationales  
accompagnées / an**



**369 projets** d'implantation, d'investissement ou de relocalisation d'équipes identifiés en lien avec le Brexit, qui représentent **près de 10 000 emplois**.



Statut des projets	Nombre d'entreprises	Perspectives d'emplois
Décision prise	184	4997
Actif	133	2474
Abandonné / Perdu / Fermé	52	2045
<b>Total général</b>	<b>369</b>	<b>9516</b>

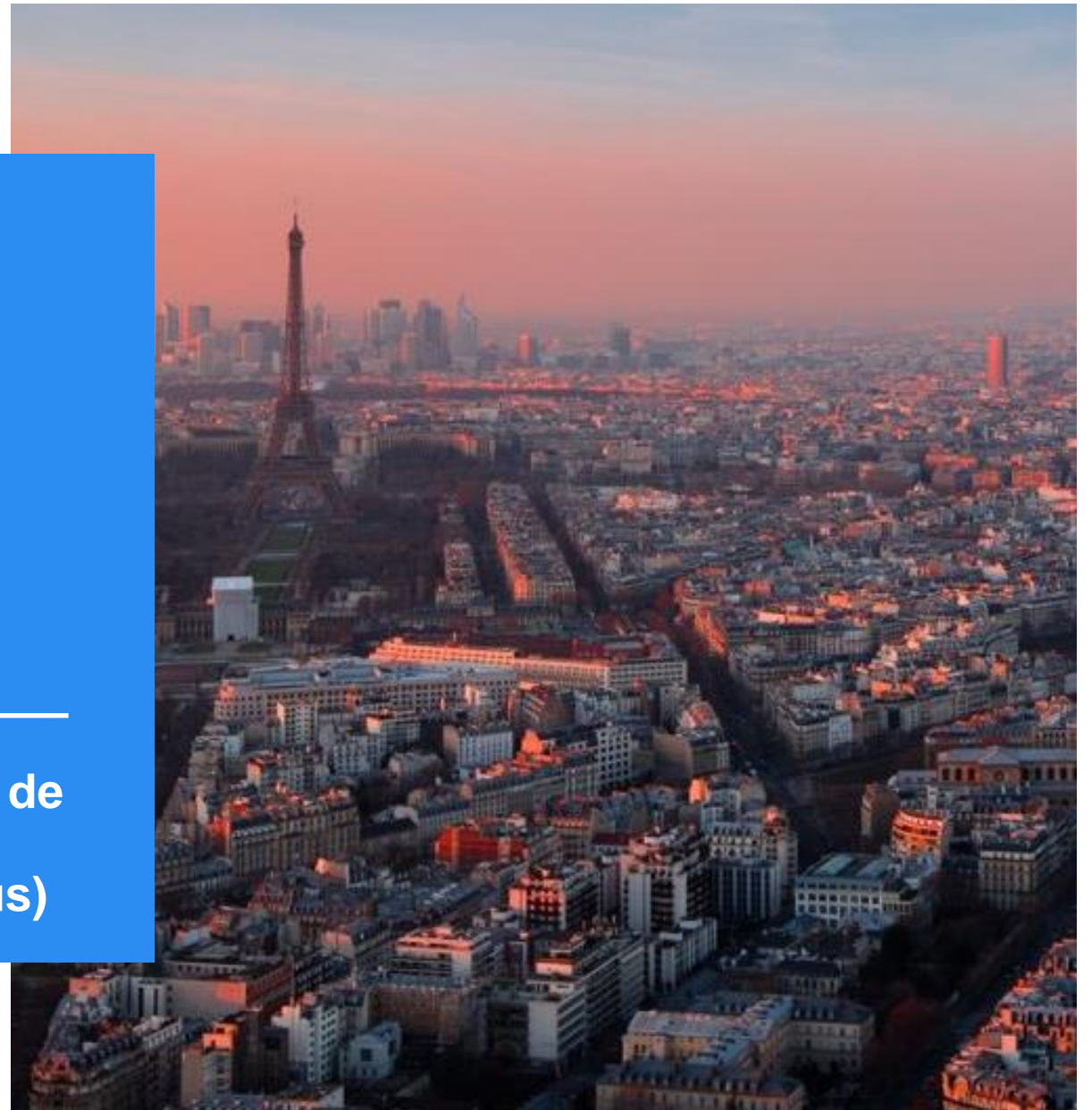




# 5000 emplois

---

Décidés pour l'Île-de-France, provenant de 184 entreprises avec une décision prise liées au Brexit (tous secteurs confondus)





## Principaux secteurs des 184 projets dont la décision est prise pour l'Île-de-France

Secteurs	Nombre d'entreprises	Perspectives d'emplois	Part des projets	Part des emplois
Agro-alimentaire	3	82	2%	2%
Automobile et Mobilité	4	37	2%	1%
Autres (services et conseil)	25	784	14%	16%
Commerce	4	30	2%	1%
Eco-activités et ville durable	8	200	4%	4%
Hôtellerie, Tourisme, Restauration	1	10	1%	0%
Industries créatives	5	50	3%	1%
Optique et systèmes complexes	1	30	1%	1%
Santé et Biotechnologies	5	78	3%	2%
Services et Contenus Numériques	12	179	7%	4%
Services financiers	116	3517	63%	70%
<b>Décisions prises</b>	<b>184</b>	<b>4997</b>	<b>100%</b>	<b>100%</b>

### La finance

- 63% des projets
- 70% des emplois

### Les autres activités de services et conseil

- 14% des projets
- 16% des emplois

### Les services et contenus numériques

- 7% des projets
- 4% des emplois

# L'Ile-de-France attire majoritairement des projets britanniques, américains et asiatiques



## Principaux pays d'origine des projets gagnés

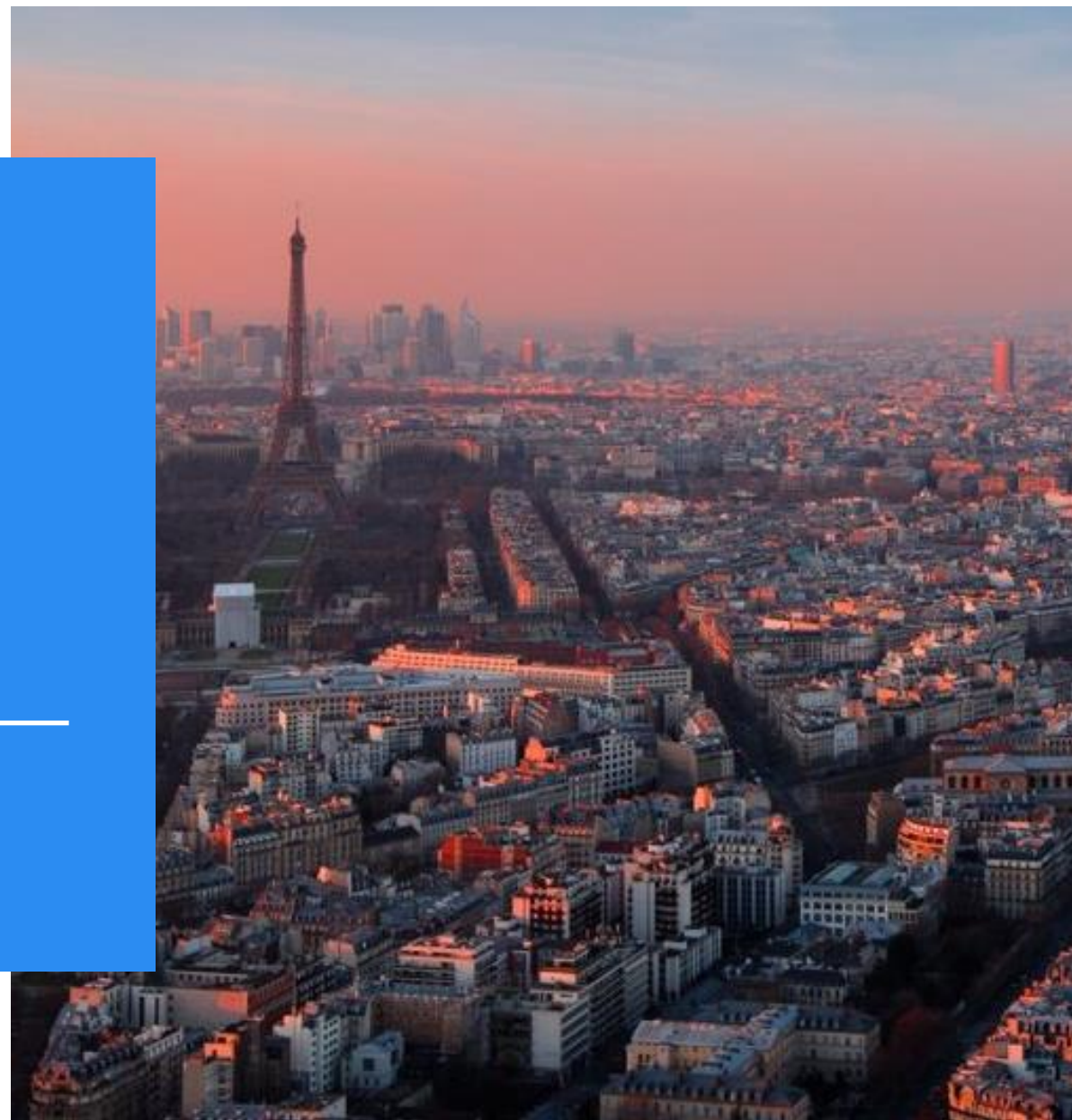
Pays	Projets	Emplois	Part des projets	Part des emplois
Etats-Unis	40	1826	22%	37%
Royaume-Uni	85	1099	46%	22%
France	9	520	5%	10%
Suisse	3	323	2%	6%
Chine	5	295	3%	6%
Italie	5	275	3%	6%
Japon	9	165	5%	3%
Europe	1	150	1%	3%
Brésil	2	70	1%	1%
Singapour	3	61	2%	1%
Danemark	2	40	1%	1%
Australie	3	35	2%	1%
Turquie	2	34	1%	1%
Irlande	2	20	1%	0%
Arabie Saoudite	1	15	1%	0%
Autres	12	69	7%	1%
<b>Décisions prises</b>	<b>184</b>	<b>4997</b>	<b>100%</b>	<b>100%</b>



# 3500 emplois

---

Provenant de 116 décisions prises  
liées au Brexit dans les services  
financiers



# L'Ile-de-France attire des projets diversifiés dans le secteur financier



Paris est une place financière globale et diversifiée, capable d'accueillir des projets de fonctions variées.

Spécialisation	Projets	Emplois	Part des projets	Part des emplois
Gestion d'actifs	33	360	28%	10%
Banque	29	2 082	25%	59%
Fintech	16	300	14%	9%
Autres	10	215	9%	6%
Assurances	12	212	10%	6%
Régulateur européen	1	150	1%	4%
Courtage	8	101	7%	3%
Conseil financier	7	97	6%	3%
<b>Total des décisions prises dans les services financiers</b>	<b>116</b>	<b>3 517</b>	<b>100%</b>	<b>100%</b>

116 projets dont la décision est prise concernant la finance

## Banques internationales

### Enjeu :

- Faciliter la relocalisation de leurs employés étrangers en Ile-de-France

### Accompagnement apporté aux équipes RH :

- Identification des solutions de scolarisation pour les enfants des employés :
  - Présentation de l'offre scolaire et des projets de développement,
  - Accompagnement individualisé des familles,
  - Mise en relation avec des écoles internationales,
  - etc.
- Partage de solutions pour faciliter la recherche d'emploi des conjoints non francophones

## Banque d'investissement et de conseil financière américaine

### Enjeu :

- Renforcer sa présence en Europe continentale
- La création de l'entité en France a été motivée par un accroissement de l'activité en France / Europe ainsi que par le Brexit
- Pas de présence initialement à Paris

### Accompagnement :

- Présentation de l'écosystème parisien
- Ouverture d'un compte bancaire pour l'établissement d'une structure légale
- Recherche de locaux (200 à 300 m<sup>2</sup>) à Paris
- Informations sur
  - la réduction de la taxe sur l'impôt sur les sociétés
  - les contributions sociales employeur
  - le régime des impatriés



## Société de gestion d'actifs asiatique

Solutions d'investissement via des ETF, des OPCVM, des fonds alternatifs.

### Enjeu :

- Perte du passeport financier et risque de basculement de clients institutionnels qui quittent Londres.
- Relocalisation d'une équipe de gestion de fonds

En Europe, cette division centralise ses opérations à Londres, où une équipe de 7 personnes est dédiée à la structuration de fonds, gestion de portefeuille, trading, et gestion de risques.

**Concurrence :** Dublin, Luxembourg et Paris

La décision finale se joue sur deux critères :

- la fiscalité pour les sociétés de gestion en France
- la fiscalité des individus.

### Accompagnement sur :

- Passeports talents et communautés asiatiques en Ile-de-France
- Accompagnement sur la fiscalité personnelle incluant la mobilisation/sollicitation de Tax4Business pour confirmer l'éligibilité des salariés rapatriés au régime des impatriés
- Mise en relation avec des cabinets d'avocats pour échanger sur la thématique du droit du travail.
- Partage de données sur la place financière et l'industrie de la gestion d'actifs.
- Présentation du Crédit d'Impôt Recherche.



- Société US et siège au Brésil.
- Solutions WiFi destinées aux espaces publics et de grandes affluences (centres commerciaux, hôtellerie, transport en commun, etc.).

## Enjeu :

- Recherche d'opportunités commerciales en Europe, initialement au Royaume-Uni, pour renforcer le portefeuille clients et établir de nouveaux partenariats

## Accompagnement :

- Organisation de rencontres de partenaires potentiels et d'organisations liées à l'activité de WiFi Portal (RATP, SNCF, ADP, Hubstart, AccorHotels, Paris&Co)

Choix d'établir son premier bureau européen à Paris (15 emplois), 2019

## C4 Logistics

- Société britannique de logistique spécialisée dans le transport urgent et sensible dans les secteurs de l'automobile, de l'aéronautique, de l'ingénierie et pharmaceutique

## Enjeu :

- Devenir un opérateur transeuropéen
- Choix d'une plateforme européenne : Francfort ou Roissy.

## Accompagnement :

- Formalités administratives pour ouvrir sa filiale française
- Recrutement : directeur pays et 10 employés

Choix de Roissy (2017)



- Filiale britannique d'une société néerlandaise spécialisée dans le financement immobilier et la gestion hôtelière
- Opérateur d'hôtels

## Enjeu :

- Internationalisation et expansion sur de nouveaux marchés européens

## Accompagnement :

- Droit social
- Recrutement
- infos JO 2024.
- Démarche RSE / économie circulaire

Cycas Hospitality a signé la gestion de 2 hôtels autour de l'aéroport Paris Charles de Gaulle (oct 2020)



## Smart Tunnelling Solutions

- Société singapourienne spécialisée dans la distribution d'équipements et pièces détachées pour le secteur de la construction et des projets de tunnels.

### Enjeu :

- Conquête de marché porteur en Europe
- En raison du Brexit, choix de Paris à la place de Londres. Autriche concurrente mais la France est un marché important avec le projet du Grand Paris Express et la présence de nombreux clients et contractants (Vinci, Bachy, Bessac, Salini Impregilo...).

### Accompagnement :

- Mise en relation avec l'écosystème local
- Formalités d'immigration (Passeport Talent)
- Appui à la recherche d'écoles et logement



KOCCA  
KOREA CREATIVE CONTENT AGENCY

- Agence coréenne des contenus créatifs
- Budget de 275 M€ par an

### Enjeu :

- L'agence disposait d'un bureau à Londres mais a souhaité le fermer et ouvrir un nouveau centre en restant dans l'UE

### Accompagnement :

- Mise en relation avec l'écosystème francilien
- Aide au recrutement
- Présentation à des startups

Kocca a choisi Paris pour première implantation en Europe Continentale et s'est implantée en novembre 2019 au 20 rue de la Boétie (nouveau Centre Culturel Coréen à Paris)



# Témoign

---

**Steven Khoury,**  
Executive Director,  
Clients solutions, EMEA,  
Instant Solutions



# Témoignage de Steven Khoury, Executive director, Clients Solutions, EMEA



- Société d'origine britannique et d'envergure mondiale, spécialisée dans les solutions pour bureaux flexibles.

## **Enjeu :**

- Recherche d'un marché porteur hors Royaume-Uni en Europe

## **Accompagnement :**

- Introduction auprès de l'APEC et agences de recrutement
- Sélection d'offres immobilières
- Réglementation et autorisations autour de la prise à bail pour des bureaux ou bâtiments à Paris.

**Instant**  
RETHINKING WORKSPACE

Instant Offices (The Instant Group) a choisi Paris pour se développer en Europe.





# Témoign

---

**Dominique de Preneuf,**  
Directeur général,  
Association française de gestion  
(AFG)





# L'enseignement international

## Chiffres clés

---







**+ 100% pôles linguistiques  
internationaux**

**+ 30% de places**

---

*Entre 2016 et 2023*





# Conclusion

---

**Franck Margain,**  
Président,  
Choose Paris Region







# Questions

---

# Réponses

